



## SQ920T 系列

## ◆ 产品及应用

- 端子台连接，接线方便，安全可靠
- 优异的共模和差模抑制能力，极佳的低频段衰减特性可
- 提高系统功率因数，缓解三相不平衡
- 适用于工业电源、逆变电源、机床设备、变频设备等



## ◆ 技术参数

额定电压	380/440VAC		额定电流@40℃	6A~150A
工作频率	50/60Hz		气候类别	25/085/21
试验电压	线-线	2250VDC	过载	开机瞬间允许通过4倍过工作电流
	线-地	2700VDC		1.4倍工作电流1分钟（每小时一次）

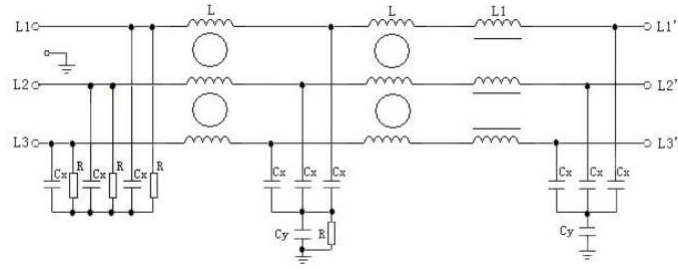
## ◆ 内部参数

产品型号	额定电流 @40℃	泄露电流 250VAC/50Hz	变频器功率 (KW)	外型尺寸	重量 (g)
SQ920T-6	6A	<5.0mA	0.75/1.5	N2T	1100
SQ920T-10	10A	<5.0mA	2.2/3.7	N2T	1100
SQ920T-20	20A	<5.0mA	5.5/7.5	N5T	1500
SQ920T-35	35A	<7.5mA	11/15	N5T	1500
SQ920T-50	50A	<15mA	18.5/22	N10T	2500
SQ920T-80	80A	<20mA	30/37	N12T	7000
SQ920T-100	100A	<25mA	45	N12T	7000
SQ920T-130	130A	<25mA	55	N12T	7000
SQ920T-150	150A	<30mA	75	N15T	10000

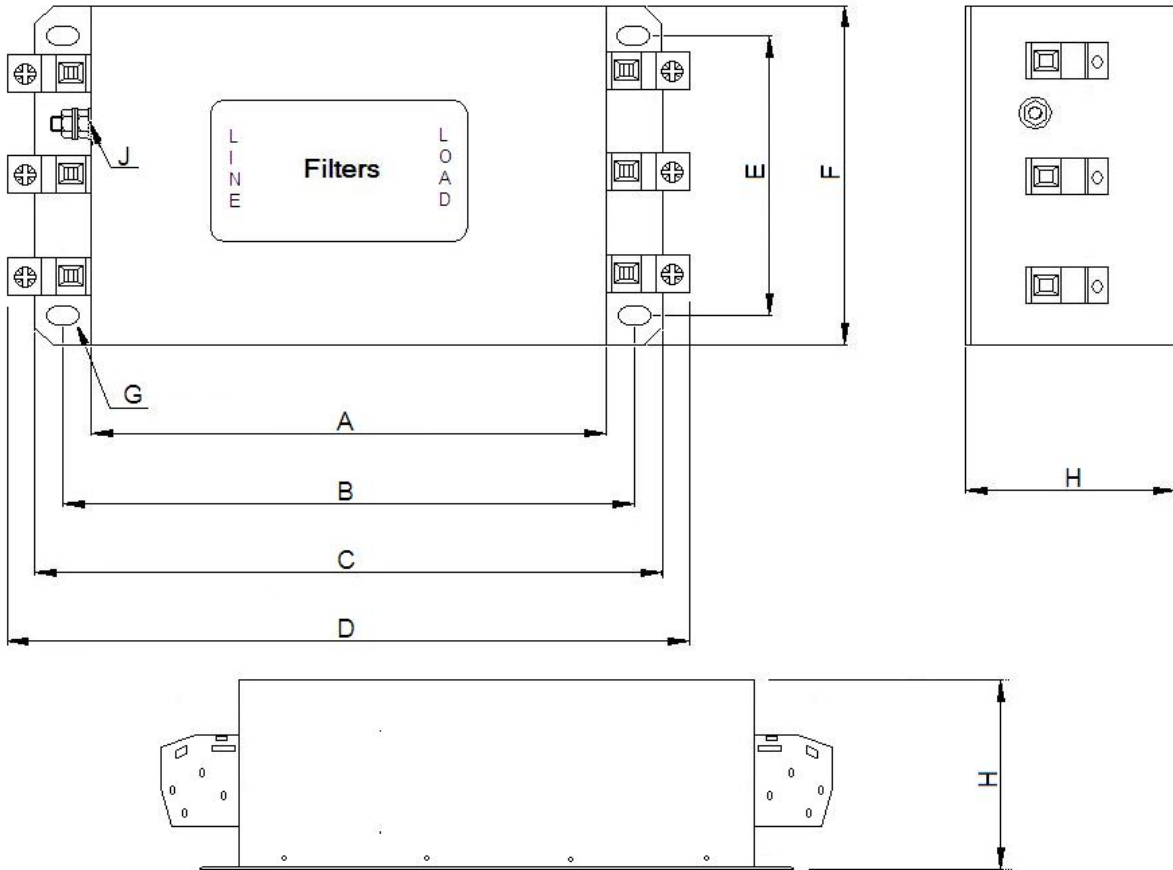
## ◆ 插入损耗 (PER CISPR 17; A=50/50ΩSym)

LINE TO GROUND(PN---E) 共模 (dB)								LINE TO LINE(P---N) 差模 (dB)						
MHz	.1	.15	.5	1	5	10	30	.1	.15	.5	1	5	10	30
SQ920T-6	74	85	94	94	78	77	65	62	75	76	78	87	72	55
SQ920T-10	75	80	79	94	83	80	80	75	80	90	86	78	70	51
SQ920T20	75	84	89	89	80	77	70	60	66	88	88	82	80	67
SQ920T-35	70	80	90	88	79	76	66	70	80	88	87	81	77	67
SQ920T-50	62	75	90	88	80	75	61	72	85	87	85	75	69	59
SQ920T-80	60	75	85	81	70	65	52	85	92	85	81	72	70	59
SQ920T-100	64	82	80	85	68	63	53	93	91	83	84	73	70	58
SQ920T-130	62	80	80	85	69	64	53	92	91	84	84	73	70	58
SQ920T-150	58	72	75	78	65	59	49	87	86	80	78	70	61	52

◆ 电路原理图



◆ 外形尺寸 (mm)



	A	B	C	D	E	F	G	H	J
<b>N2T</b>	110	125±1.0	140	156±1.0	70±0.5	93	5.3*7	56	M4
<b>N5T</b>	150	168±1.5	186	199±1.5	85±0.5	108	6.4*9	60	M4
<b>N10T</b>	200	220±1.5	240	260±1.5	100±1.0	125	6.4*9	80	M6
<b>N12T</b>	260	286±2.5	314	335±2.5	140±1.0	175	8.8*14	107	M6
<b>N15T</b>	300	326±3.0	354	380±3.0	150±1.5	185	8.8*14	115	M6

端子台安装方式	-10	-16	-25	-50
单芯线	16mm <sup>2</sup>	25mm <sup>2</sup>	35mm <sup>2</sup>	50mm <sup>2</sup>
多芯线	10mm <sup>2</sup>	16mm <sup>2</sup>	25mm <sup>2</sup>	50mm <sup>2</sup>
扭力	1.7 N·m	2.8 N·m	3.8 N·m	5.9 N·m
剥线长度	10mm	16mm	19mm	24mm