



◆ 产品及应用

- 双节滤波
- 对共模干扰和差模干扰具有优异的抑制能力
- 泄露电流低，应用广泛
- 适应各种阻抗匹配，对快速瞬变脉冲群（EFT）等实验具有良好的辅助效果
- 适用于开关电源、UPS、加油机、雕刻机、控制器等电子电力设备

SQ420H 系列



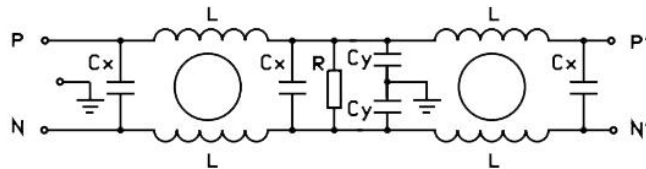
◆ 技术参数

额定电压	380 / 440VAC		额定电流@40℃	3A~20A
试验电压	线-线	1760VDC	工作频率	50/60Hz
	线-地	2200VAC	气候类别	25/085/21

◆ 产品列表

产品型号	额定电流 @40℃	泄露电流 250VAC/50Hz	外型	电路参数				端接方式		重量 (g)
				L (mH)	Cx (nF)	Cy (nF)	R (MΩ)			
SQ420H-3	3A	<0.3mA	H1	4.0	47	2.2	1.5	L	M4	130
SQ420H-5	5A	<0.3mA	H1	2.0	47	2.2	1.5	L	M4	130
SQ420H-10	10A	<0.3mA	H1	0.75	47	2.2	1.0	L	M4	130
SQ420H-20	20A	<0.5mA	H5	0.5	47	4.7	1.0	L	M4	160

◆ 电路原理图



◆ 插入损耗

(PER CISPR 17; A=50/50Ω Sym)

LINE TO GROUND(PN---E)								LINE TO LINE(P---N)						
MHz	共模 (dB)							差模 (dB)						
	.1	.15	.5	1	5	10	30	.1	.15	.5	1	5	10	30
SQ420H-3	85	92	78	72	59	55	55	18	35	78	82	82	78	60
SQ420H-5	65	75	80	78	63	60	55	19	55	80	78	68	60	58
SQ420H-10	20	15	75	76	65	63	46	15	30	81	78	68	62	58
SQ420H-20	15	28	75	80	62	58	50	9	27	72	72	72	71	69

◆ 外形尺寸

(mm)

