



◆ 产品及应用

- 超高性能型电源滤波器
- 在10KHz~30MHz宽范围内具有优异的共模和差模滤波效果
- 三节滤波,可解决绝大多数设备的EMC/EMI问题
- 适用于逆变、伺服、变频、焊机、加油机等工业设备干扰问题较为严重的场合

SQ710 系列



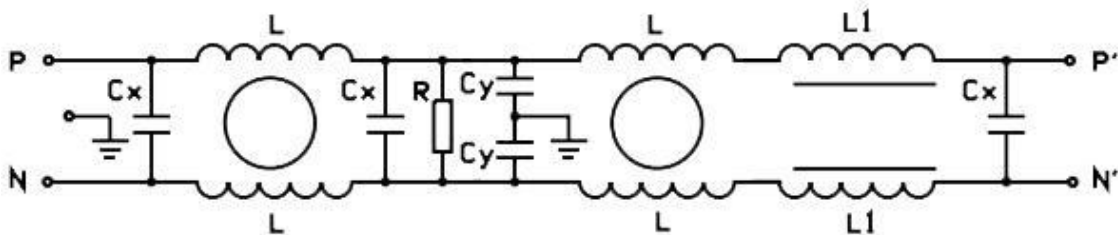
◆ 技术参数

额定电压	250VAC		额定电流@40℃	1A~100A
试验电压	线-线	1760VDC	工作频率	50/60Hz
	线-地	2000VAC	气候类别	25/085/21

◆ 产品列表

产品型号	额定电流 @40℃	泄露电流 250VAC/50Hz	外型	电路参数					端接方式		重量 (g)
				L (mH)	L1 (uH)	Cx (uF)	Cy (nF)	R (MΩ)			
SQ710-1	1A	≤0.5mA	J	8.0	200	0.22	4.7	1.0	L	M4	450
SQ710-3	3A	≤0.5mA	J	6.0	180	0.22	4.7	1.0	L	M4	450
SQ710-6	6A	≤0.5mA	J	3.0	150	0.22	4.7	1.0	L	M4	450
SQ710-10	10A	≤0.5mA	J	1.5	90	0.22	4.7	1.0	L	M4	450
SQ710-20	20A	≤0.5mA	J	1.0	65	0.47	4.7	1.0	L	M4	450
SQ710-30	30A	≤0.5mA	G2	0.5	40	1.0	4.7	1.0	---	M6	1000
SQ710-40	40A	≤1.0mA	G2	0.4	30	2.2	10	0.47	---	M6	1000
SQ710-50	50A	≤1.0mA	G2	0.3	20	2.2	10	0.47	---	M6	1000
SQ710-75	75A	≤2.0mA	N10	0.25	15	4.4	20	0.47	---	M8	2500
SQ710-100	100A	≤2.0mA	N10	0.2	15	4.4	20	0.47	---	M8	2500

◆ 电路原理图





◆ 插入损耗

(PER CISPR 17; A=50/50Ω Sym)

LINE TO GROUND(PN---E)								LINE TO LINE(P---N)						
MHz	共模 (dB)							差模 (dB)						
	.1	.15	.5	1	5	10	30	.1	.15	.5	1	5	10	30
SQ710-1	52	65	89	85	65	60	66	75	80	96	94	83	76	70
SQ710-3	45	60	89	85	65	60	65	75	80	96	94	81	75	70
SQ710-6	40	55	82	85	65	60	60	75	80	96	96	83	76	70
SQ710-10	35	46	75	82	70	64	60	65	72	83	81	75	70	64
SQ710-20	28	38	77	84	75	78	72	40	68	80	80	74	66	58
SQ710-30	11	12	75	83	82	76	69	38	66	78	82	72	60	55
SQ710-40	11	12	75	83	82	76	69	36	65	80	78	70	61	56
SQ710-50	11	12	75	83	82	76	69	36	65	80	78	70	61	56
SQ710-75	10	12	72	80	82	76	68	38	66	78	82	72	60	55
SQ710-100	10	12	72	80	82	76	68	38	65	80	78	70	61	56

◆ 外形尺寸

(mm)

